

**СВЕТИЛЬНИКИ СТАЦИОНАРНЫЕ, ДЛЯ НАРУЖНОГО ОСВЕЩЕНИЯ**
**Инструкция по эксплуатации и технический паспорт**
**1. Описание**

- 1.1 Светильники стационарные предназначены для наружного декоративного и локального освещения, подсветки зон прохода, архитектурных объектов, растений, фасадов зданий и пр.
- 1.2 Светильники предназначены для работы в сети переменного тока с номинальным напряжением 220-240В/50Гц
- 1.3 Светильники оснащены патроном E27.
- 1.4 В качестве источника света допускается использование светодиодных либо люминесцентных ламп мощность до 18Вт включительно.
- 1.5 Источник света (лампа) приобретается отдельно. Максимально допустимые размеры используемой лампы: Ø60мм x h125мм

**2. Технические характеристики**

Серия	FARSUN
Модель	DK9722-BK
Патрон	E27
Источник света	Светодиодная лампа E27 до 18 Вт
Напряжение питания	220-240В/50 Гц
Температура эксплуатации	-40°С... +40°С
Степень защиты от пыли и влаги	IP65
Класс защиты от поражения электрическим током	I
Климатическое исполнение	У1
Материал корпуса	Алюминий
Материал рассеивателя	Полимер
Цвет корпуса	Черный

**Комплектация**

- светодиодный светильник в сборе;
- инструкция по эксплуатации;
- комплект крепежей;
- коробка упаковочная.

**3. Меры предосторожности**

- 4.1 Все работы по монтажу и подключению светильников должны выполняться квалифицированным персоналом, имеющим соответствующие допуски на проведение данного вида работ.
- 4.2 Монтаж, подключение и обслуживание светильников осуществляется только при отключенном электропитании.
- 4.3 Запрещена эксплуатация светильника с поврежденной изоляцией питающего кабеля, поврежденным корпусом или без рассеивателя.
- 4.4 Запрещена эксплуатация светильников в сетях не отвечающих требованиям ГОСТ Р 32144-2013.
- 4.5 Эксплуатация светильников без подключения провода защитного заземления запрещена.
- 4.6 Радиоактивные и ядовитые вещества в состав светильника не входят.
- 4.7 При наружной эксплуатации светильников, места присоединения проводов к питающей сети должны быть дополнительно герметизированы.

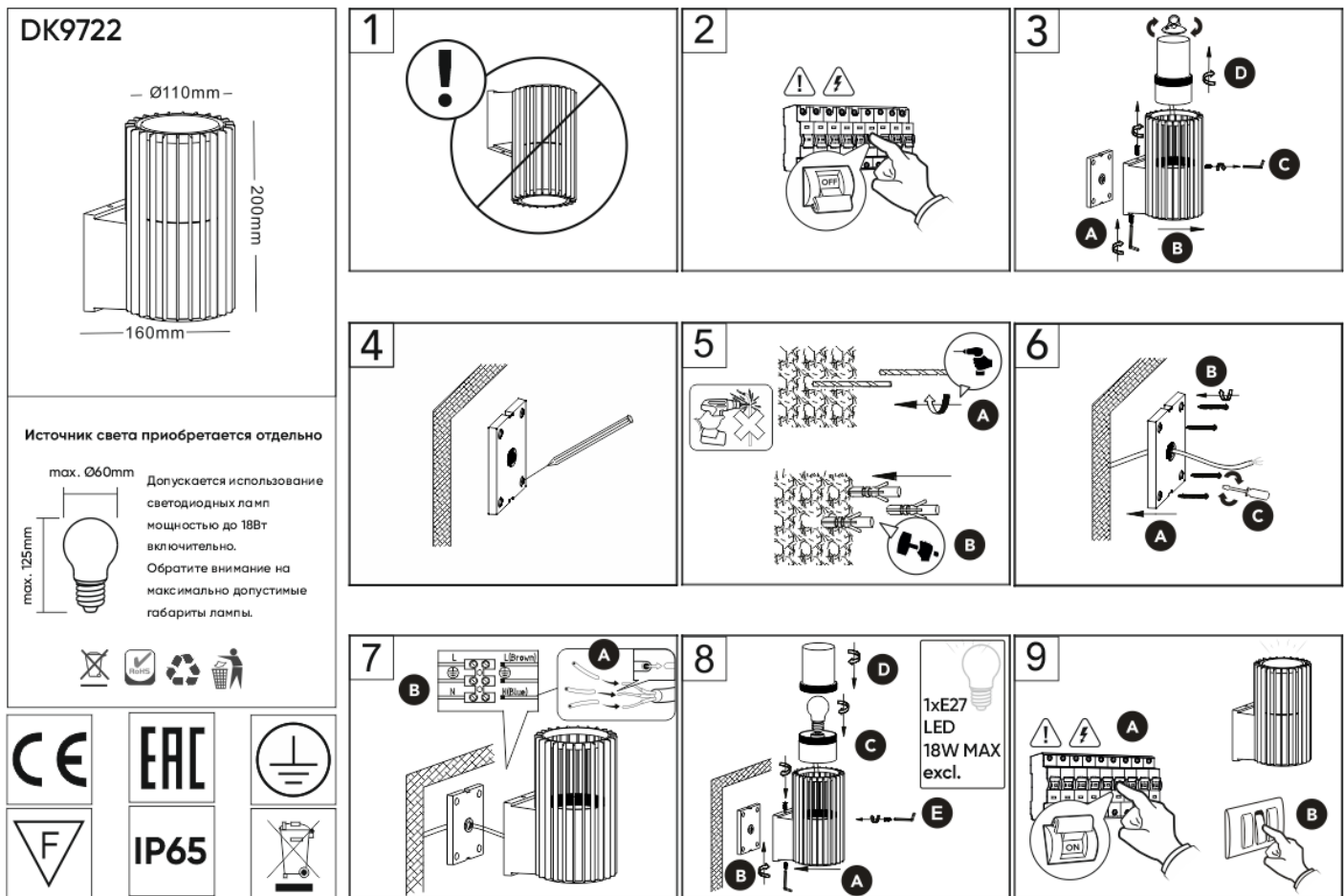
**4. Монтаж и подключение**

- 5.1 Извлеките светильник из упаковки, проверьте внешний вид и наличие всей необходимой комплектации.
- 5.2 Перед установкой светильника убедитесь, что электрическое питание сети отключено. Подключение светильника необходимо осуществлять через устройство защитного отключения, рассчитанное на дифференциальный ток не более 30мА.  
*Помните, что при наружной установке все места электрических соединений должны быть надежно изолированы и герметизированы.*
- 5.3 Осуществите подвод кабеля питания к месту установки светильника. Фаза питающего кабеля должна подаваться через защитный автоматический выключатель на 10А. Кабель должен содержать три провода: фазу, нейтраль и провод защитного заземления.
- 5.4 Для монтажа светильников воспользуйтесь схемой:

1. Допускается размещение светильников только плафоном вверх.  
Недопустимо монтировать светильник плафоном вниз в связи с расположением дренажного отверстия в основании плафона.
2. Отключите питание электросети.
3. Отсоедините плафон и основание от корпуса светильника.
4. Разметьте отверстия в соответствии с точками крепления на основании светильника.
5. Прodelайте отверстия в монтажной поверхности и установите в них дюбели.
6. Закрепите основание светильника на стене.
7. Подключите питающий кабель, используя клеммную колодку для соединения (входит в комплект).
8. Закрепите плафон светильника на монтажном основании. Установите светодиодную лампу в плафон и соберите его с помощью резьбового соединения.

Внимание! При закрытии плафона убедитесь, что он прочно установлен на основании, а резьбовое соединение надежно и герметично затянуто. Установите плафон на основание и закрепите его шестигранными винтами.

9. Включите питание электросети и проверьте работоспособность светильника.



## 6. Техническое обслуживание и ремонт

- 6.1 Светильник не требует специального технического обслуживания.
- 6.2 Протирку от пыли оптического блока светильника осуществлять мягкой тканью по мере загрязнения.
- 6.3 Обслуживание светильника проводить только при отключенном электропитании.

## 7. Возможные неисправности и меры их устранения

Внешние проявления и дополнительные признаки неисправности	Вероятная причина	Метод устранения
При включении питания светильник не работает	Отсутствует напряжение в питающей сети	Проверьте наличие напряжения питающей сети. При необходимости, устраните неисправность
	Плохой контакт	Проверьте контакты в схеме подключения, устраните неисправность
	Поврежден питающий кабель	Проверьте целостность цепей и целостность изоляции

Если после произведенных действий светильник не загорается, то дальнейший ремонт не целесообразен (неисправимый дефект). Обратитесь в место продажи светильника.

## 8. Хранение

Светильники хранятся в картонных коробках в ящиках или на стеллажах в сухих отапливаемых помещениях.

## 9. Транспортировка

Светильник в упаковке пригоден для транспортировки автомобильным, железнодорожным, морским или авиационным транспортом.

## 10. Утилизация.

Светильники не содержат в составе дорогостоящих или токсичных материалов и комплектующих деталей, требующих специальной утилизации. По истечении срока службы светильник необходимо разобрать на детали, рассортировать по видам материалов и утилизировать как твердые бытовые отходы.

## 11. Гарантийные обязательства.

- Гарантийный срок на товар составляет 3 года (36 месяцев) со дня продажи. Гарантия предоставляется на качество сборки светильника и работоспособность светодиодного модуля и электронных компонентов.
- Гарантийные обязательства осуществляются на месте продажи товара, Поставщик не производит гарантийное обслуживание розничных потребителей в обход непосредственного продавца товара.
- Началом гарантийного срока считается дата продажи товара, которая устанавливается на основании документов (или копий документов), удостоверяющих факт продажи, либо заполненного гарантийного талона.
- Гарантийные обязательства не выполняются при наличии механических повреждений товара или нарушения правил эксплуатации, хранения или транспортировки.

Артикул и количество \_\_\_\_\_  
 Дата продажи \_\_\_\_\_  
 Штамп магазина \_\_\_\_\_  
 Подпись продавца \_\_\_\_\_